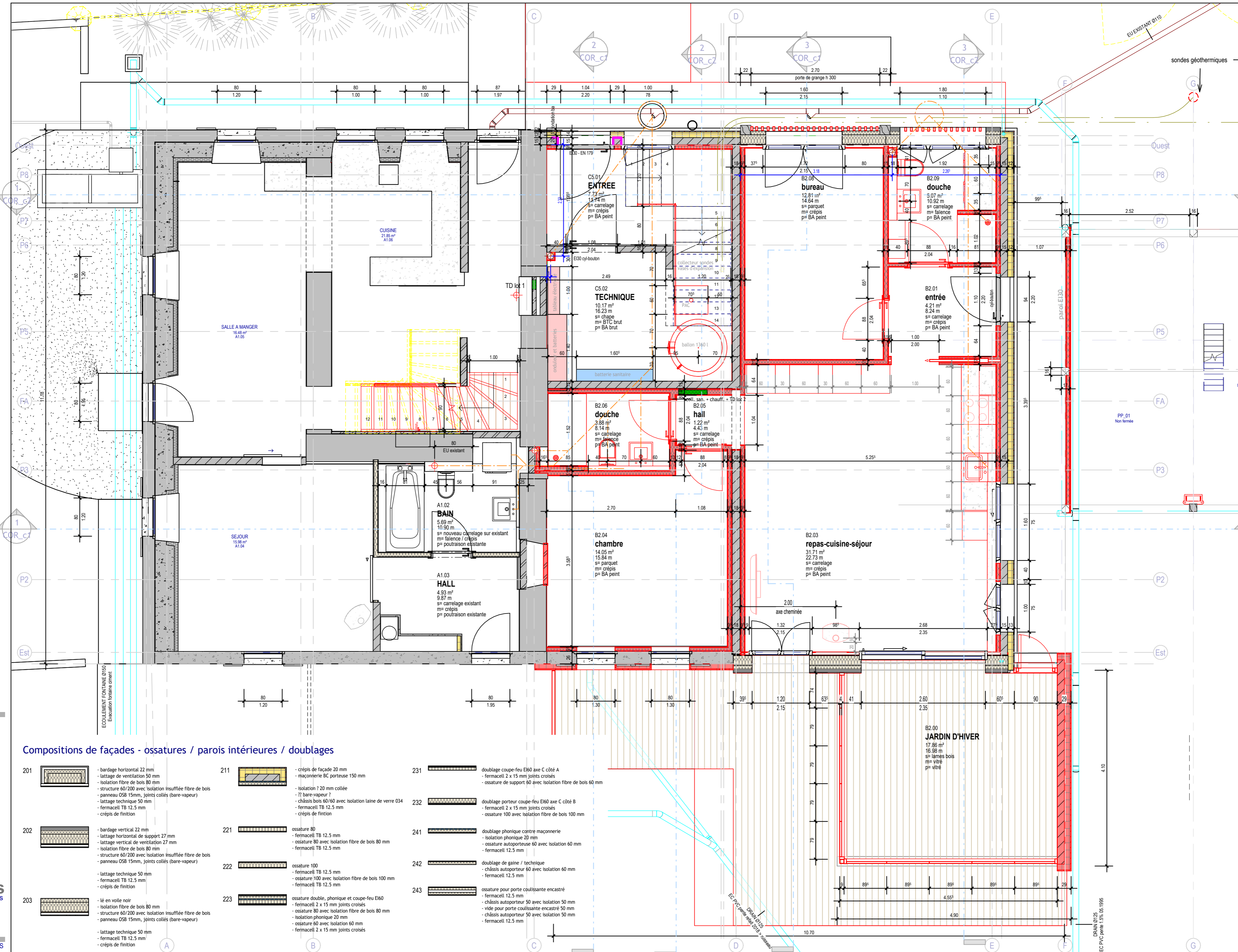


Modifications	
Date	Description
21.07.2025	préparation EXE
24.02.2026	préparation EXE
06.03.2026	maj EXE - coordination
11.03.2026	maj ossatures bois
16.03.2026	maj sanitaires A1.15; B2.09
25.03.2026	maj sécurité feu
26.03.2026	modif douche B2.06
06.04.2026	div. corrections



- toutes les cotes sont brutes
- les hauteurs et contre-cœurs des portes, porte-fenêtres et fenêtres sont brutes, cotés depuis le sol fini
- L'entrepreneur est tenu de contrôler toutes les cotes. En cas de divergence, il doit avertir immédiatement la DT.

2023-70
 Véronique et Nicolas Saugy
 route à l'Allamand 8
 1081 Montpreveyres

transformation maison
 route à l'Allamand 8
 1081 Montpreveyres

exécution ck 18.02.2025
 modifications 06.04.2026
COR_00 éch : 1 : 50
 rez coordination

aec architectes
 kaempfer & partners

route de Blessens 52, CH-1675 VAUDERENS
 +41 79 449 04 47 info@aec-architectes.ch

Compositions de façades - ossatures / parois intérieures / doublages

201	- bardage horizontal 22 mm - lattage de ventilation 50 mm - isolation fibre de bois 80 mm - structure 60/200 avec isolation insufflée fibre de bois - panneau OSB 15mm, joints collés (bare-vapeur) - lattage technique 50 mm - fermacell TB 12.5 mm - crépis de finition	211	- crépis de façade 20 mm - maçonnerie BC portuese 150 mm - isolation 70 mm collée - ?? bare-vapeur ? - châssis bois 60/60 avec isolation laine de verre 034 - fermacell TB 12.5 mm - crépis de finition	231	- doublage coupe-feu EI60 axe C côté A - fermacell 2 x 15 mm joints croisés - ossature de support 60 avec isolation fibre de bois 60 mm
202	- bardage vertical 22 mm - lattage horizontal de support 27 mm - lattage vertical de ventilation 27 mm - isolation fibre de bois 80 mm - structure 60/200 avec isolation insufflée fibre de bois - panneau OSB 15mm, joints collés (bare-vapeur) - lattage technique 50 mm - fermacell TB 12.5 mm - crépis de finition	221	- ossature 80 - fermacell TB 12.5 mm - ossature 80 avec isolation fibre de bois 80 mm - fermacell TB 12.5 mm	232	- doublage porteur coupe-feu EI60 axe C côté B - fermacell 2 x 15 mm joints croisés - ossature 100 avec isolation fibre de bois 100 mm
203	- lé en voile noir - isolation fibre de bois 80 mm - structure 60/200 avec isolation insufflée fibre de bois - panneau OSB 15mm, joints collés (bare-vapeur) - lattage technique 50 mm - fermacell TB 12.5 mm - crépis de finition	222	- ossature 100 - fermacell TB 12.5 mm - ossature 100 avec isolation fibre de bois 100 mm - fermacell TB 12.5 mm	241	- doublage phonique contre maçonnerie - isolation phonique 20 mm - ossature autoporteuse 60 avec isolation 60 mm - fermacell 12.5 mm
		223	- ossature double, phonique et coupe-feu EI60 - fermacell 2 x 15 mm joints croisés - ossature 80 avec isolation fibre de bois 80 mm - isolation phonique 20 mm - ossature 60 avec isolation 60 mm - fermacell 2 x 15 mm joints croisés	242	- doublage de gaine / technique - châssis autoporteur 60 avec isolation 60 mm - fermacell 12.5 mm
				243	- ossature pour porte coulissante encastré - fermacell 12.5 mm - châssis autoporteur 50 avec isolation 50 mm - vide pour porte coulissante encastré 50 mm - châssis autoporteur 50 avec isolation 50 mm - fermacell 12.5 mm